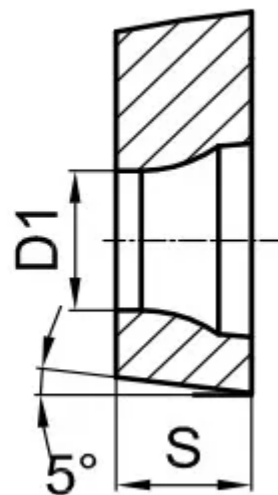
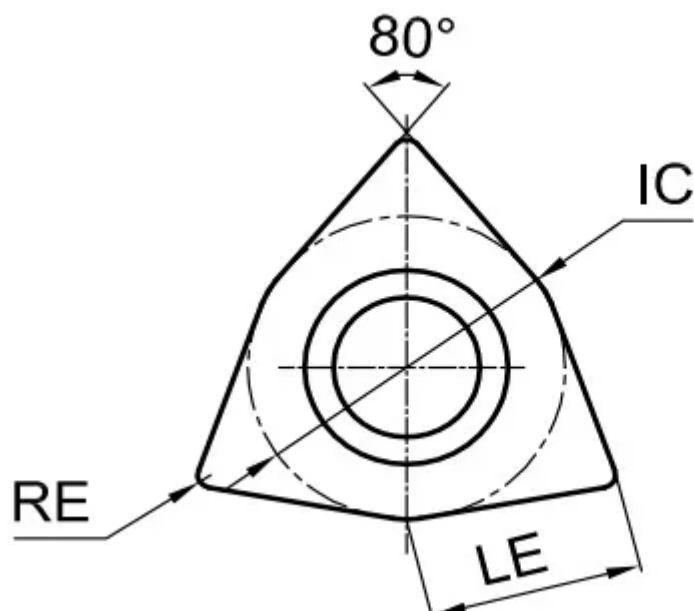
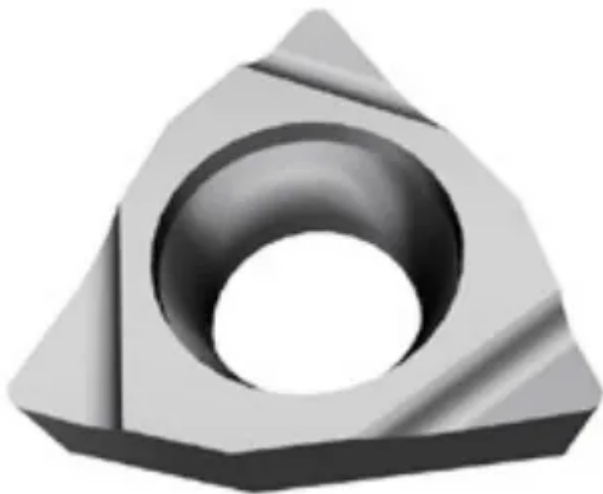


# WBGT020102L-P-GP91TF

1. [Главная](#)
2. [Все пластины](#)
3. [Форма пластины: Ломаный треугольник 80° \(W\\*\\*\\*\)](#)
4. [Геометрия: WBGT](#)
5. [Размер: 02](#)
6. [Радиус при вершине: 0.2](#)
7. WBGT020102L-P-GP91TF

Артикул:

WBGT020102L-P-GP91TF



[В корзину](#)



[View PDF](#)



Количество на складе

10

Тип

пластина токарная твердосплавная

Бренд

[GESAC](#)

Геометрия

WBGT

Форма пластины

Ломаный треугольник 80° (W\*\*\*)

Размер

02

Радиус RE

0.2

Обрабатываемый материал

P

M

K

Тип обработки 1

Чистовая

D1

2.3

IC

3.97

LE

2.5

S

1.62

Задний угол

5° (\*B\*\*)

Конструкция пластины

отверстие с зенковкой 40°-60°/односторонний (\*\*\*)T

Материал пластины

твердый сплав с PVD

Сплав пластины

GP91TF

Стружколом

P