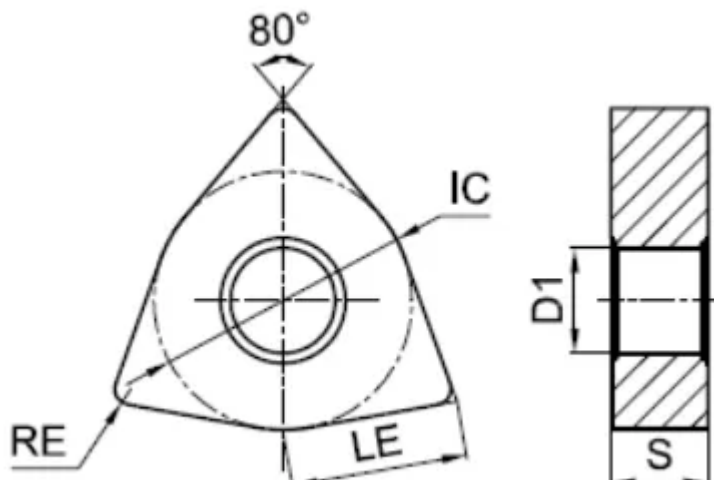
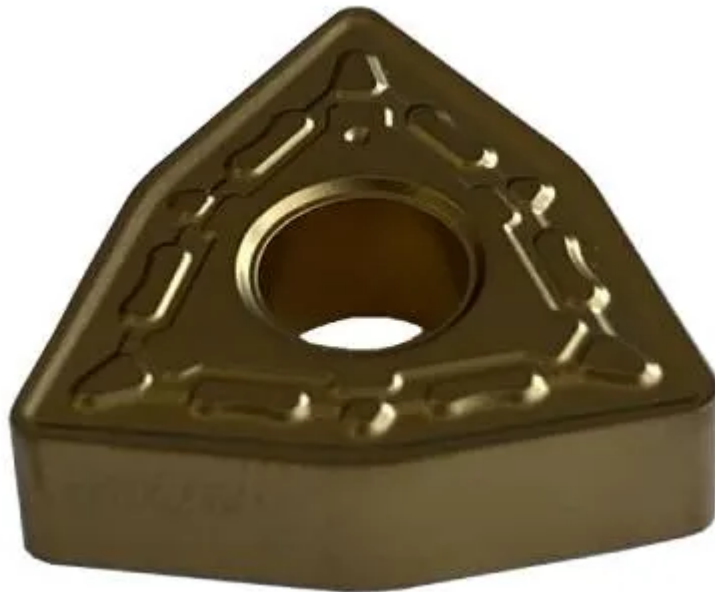


WNMG080408-LR-GM1225

1. [Главная](#)
2. [Все пластины](#)
3. [Форма пластины: Ломаный треугольник 80° \(W***\)](#)
4. [Геометрия: WNMG](#)
5. [Размер: 08](#)
6. [Радиус при вершине: 0.8](#)
7. WNMG080408-LR-GM1225

Артикул:

WNMG080408-LR-GM1225



[В корзину](#)



[View PDF](#)



Количество на складе

41

Тип

пластина токарная твердосплавная

Бренд

[GESAC](#)

Геометрия

WNMG

Форма пластины

Ломаный треугольник 80° (W***)

Размер

08

Радиус RE

0.8

Обрабатываемый материал

M

Тип обработки 1

Черновая

D1

5.16

IC

12.7

LE

8.7

S

4.76

Задний угол

0° (*N**)

Конструкция пластины

с отверстием/двухсторонний (**G)

Материал пластины

твердый сплав с CVD

Сплав пластины

GM1225

Стружкойлом

LR