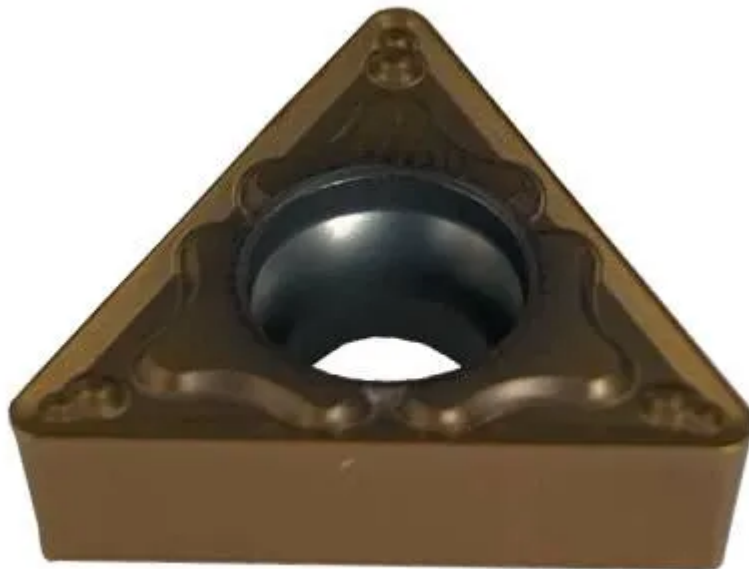


ТСМТ16Т308-ММ-ГМ3220

1. [Главная](#)
2. [Все пластины](#)
3. [Форма пластины: Треугольник 60° \(Т***\)](#)
4. [Геометрия: ТСМТ](#)
5. [Размер: 16](#)
6. [Радиус при вершине: 0.8](#)
7. ТСМТ16Т308-ММ-ГМ3220

Артикул:

ТСМТ16Т308-ММ-ГМ3220





[В корзину](#)



[View PDF](#)



Количество на складе

0

Тип

пластина токарная твердосплавная

Бренд

[GESAC](#)

Геометрия

ТСМТ

Форма пластины

Треугольник 60° (Т***)

Размер

16

Радиус RE

0.8

Обрабатываемый материал

M

Тип обработки 1

Чистовая

D1

4.4

IC

9.525

LE

16.5

S

3.97

Задний угол

7° (*С**)

Конструкция пластины

отверстие с зенковкой 40°-60°/односторонний (***)Т)

Материал пластины

твердый сплав с PVD

Сплав пластины

GM3220

Стружколом

ММ