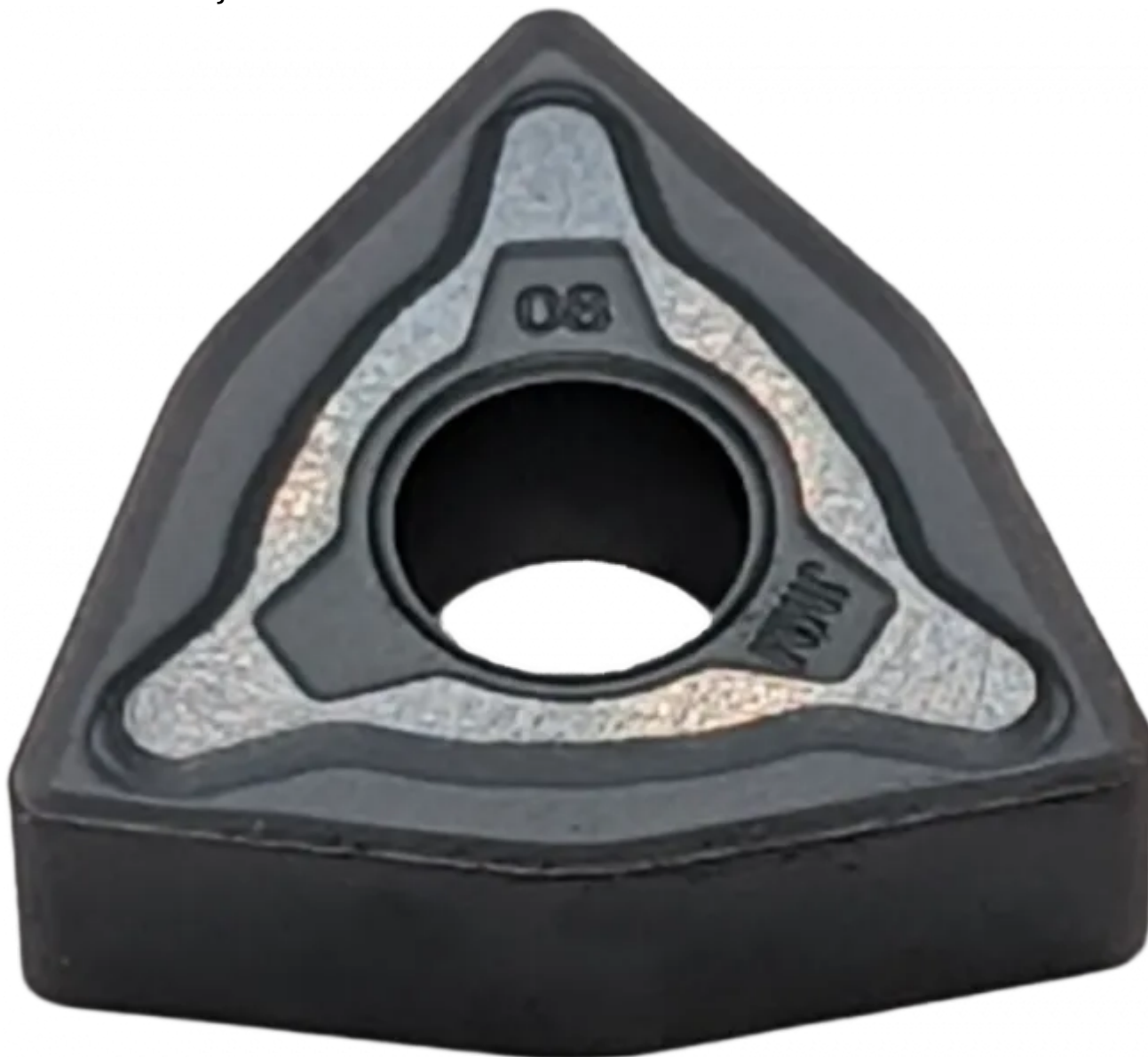


WNMG080408-JMM-TSC215

1. [Главная](#)
2. [Все пластины](#)
3. [Форма пластины: Ломаный треугольник 80° \(W***\)](#)
4. [Геометрия: WNMG](#)
5. [Размер: 08](#)
6. [Радиус при вершине: 0.8](#)
7. WNMG080408-JMM-TSC215

Артикул:

WNMG080408-JMM-TSC215





[В корзину](#)



[View PDF](#)

TACTIC

Количество на складе

9

Тип

пластина токарная твердосплавная

Бренд

[TACTIC](#)

Геометрия

WNMG

Форма пластины

Ломаный треугольник 80° (W***)

Размер

08

Радиус RE

0.8

Обрабатываемый материал

S

Тип обработки 1

Получистовая

D1

5.16

IC

12.7

LE

8.7

S

4.76

Задний угол

0° (*N**)

Конструкция пластины

с отверстием/двухсторонний (**G)

Материал пластины

твердый сплав с PVD

Сплав пластины

TSC215

Стружколом

JMM