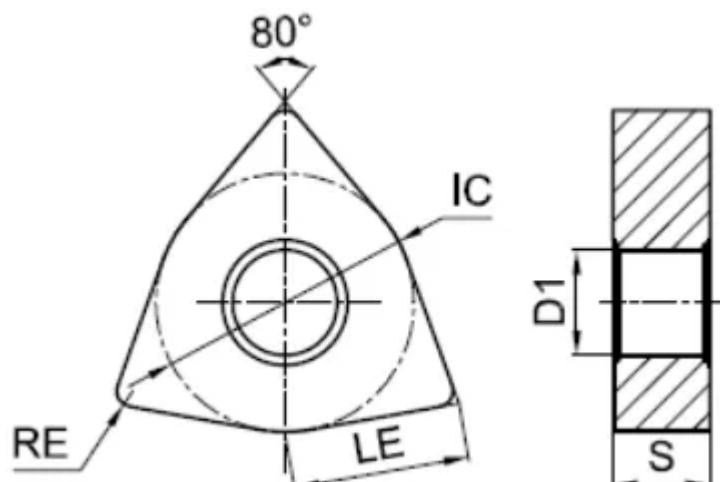
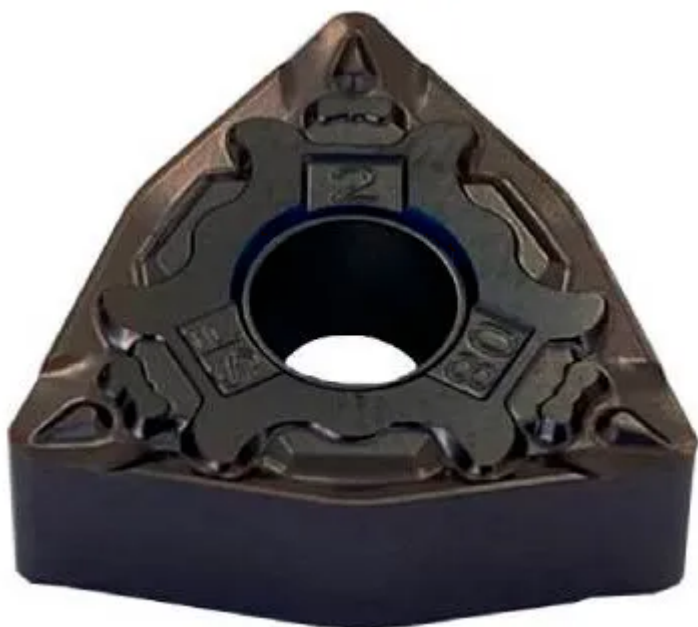


## WNMG080408-SF-GS3115

1. [Главная](#)
2. [Все пластины](#)
3. [Форма пластины: Ломаный треугольник 80° \(W\\*\\*\\*\)](#)
4. [Геометрия: WNMG](#)
5. [Размер: 08](#)
6. [Радиус при вершине: 0.8](#)
7. WNMG080408-SF-GS3115

Артикул:

WNMG080408-SF-GS3115



[В корзину](#)



[View PDF](#)



Количество на складе

655

Тип

пластина токарная твердосплавная

Бренд

[GESAC](#)

Геометрия

WNMG

Форма пластины

Ломаный треугольник 80° (W\*\*\*)

Размер

08

Радиус RE

0.8

Обрабатываемый материал

M

S

Тип обработки 1

Чистовая

Получистовая

D1

3.81

IC

12.7

LE

8.7

S

4.76

Задний угол

0° (\*N\*\*)

Конструкция пластины

с отверстием/двухсторонний (\*\*G)

Материал пластины

твердый сплав с PVD

Сплав пластины

GS3115

Стружколом

SF