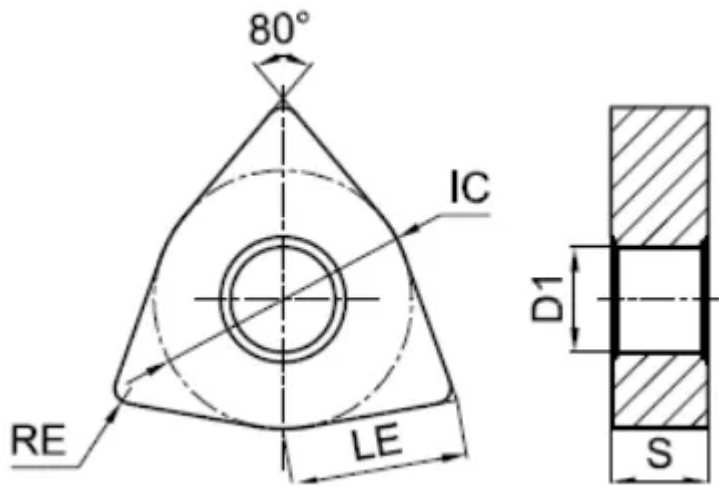
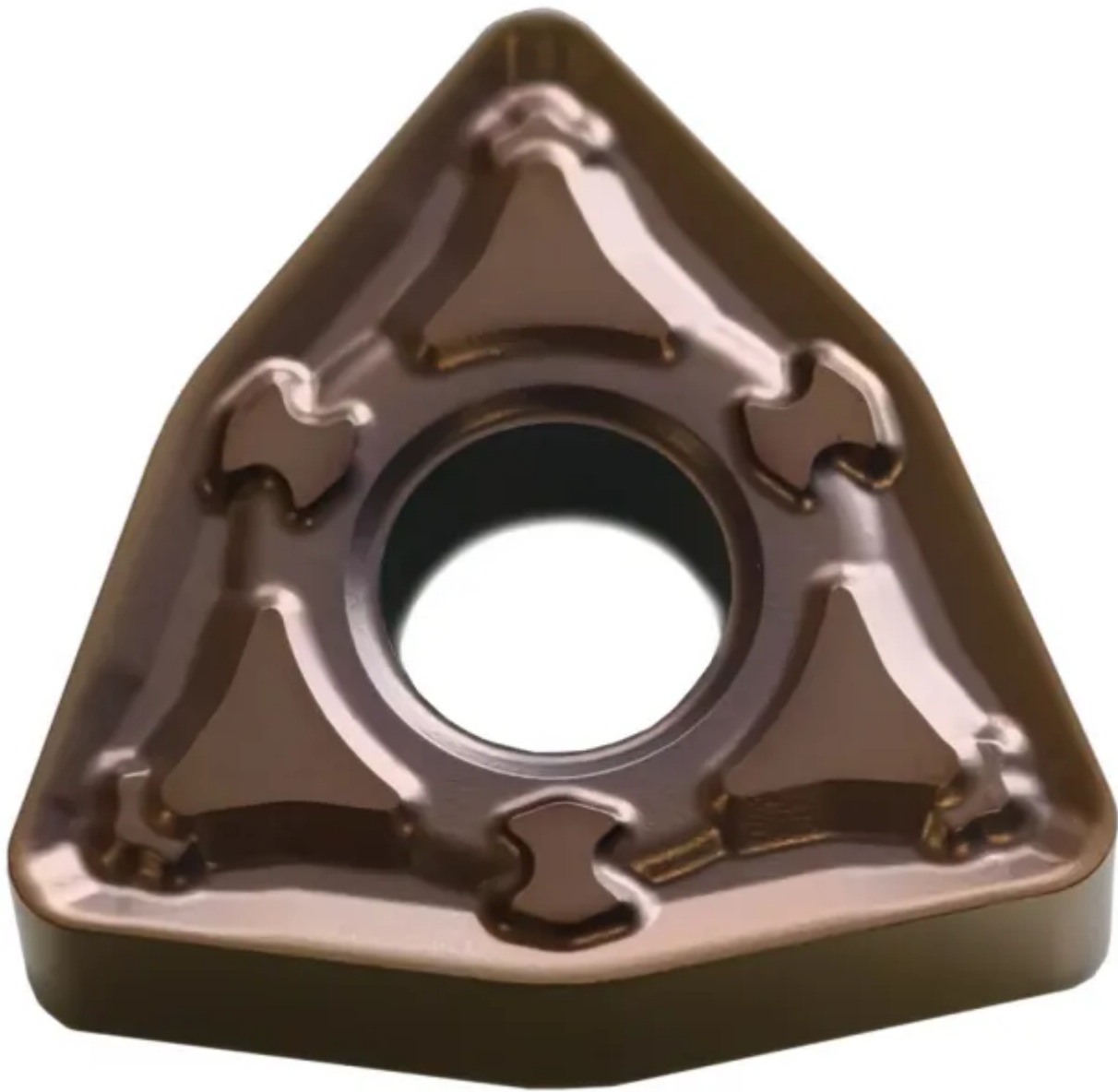


WNMG080412-WBM-TMT220

1. [Главная](#)
2. [Все пластины](#)
3. [Форма пластины: Ломаный треугольник 80° \(W***\)](#)
4. [Геометрия: WNMG](#)
5. [Размер: 08](#)
6. [Радиус при вершине: 1.2](#)
7. WNMG080412-WBM-TMT220

Артикул:

WNMG080412-WBM-TMT220



[В корзину](#)



[View PDF](#)



Количество на складе

46

Тип

пластина токарная твердосплавная

Бренд

[TACTIC](#)

Геометрия

WNMG

Форма пластины

Ломаный треугольник 80° (W***)

Размер

08

Радиус RE

1.2

Обрабатываемый материал

M

Тип обработки 1

Получистовая

D1

5.16

IC

12.7

LE

8.7

S

4.76

Задний угол

0° (*N**)

Конструкция пластины

с отверстием/двухсторонний (**G)

Материал пластины

твердый сплав с PVD

Сплав пластины

TMT220

Стружкойлом
WBM