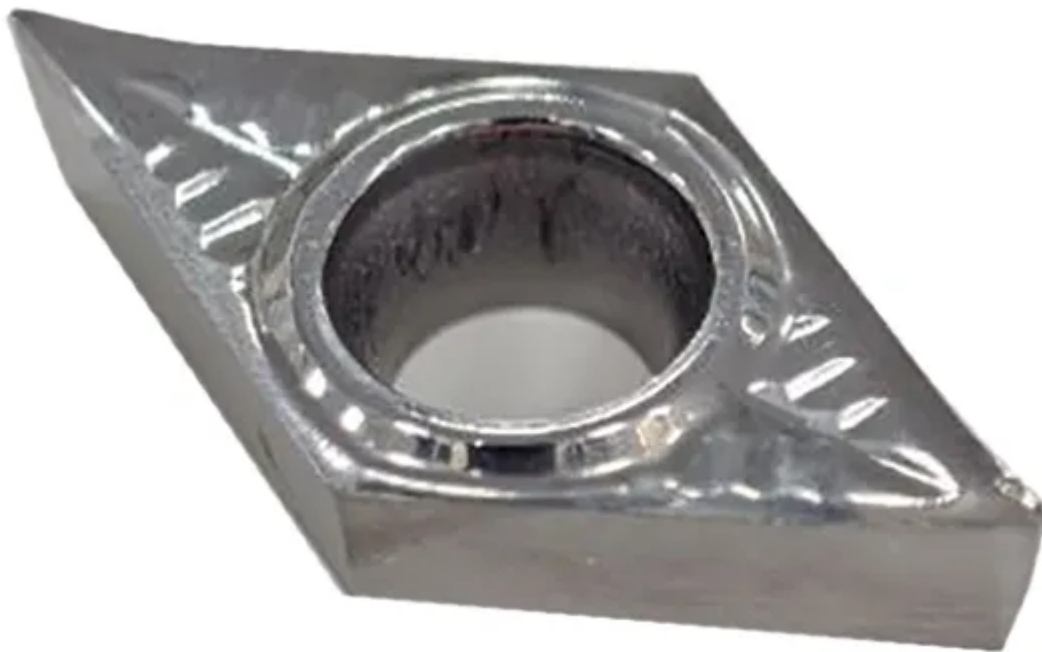


## DCGX11T304-CAH-TKC010

1. [Главная](#)
2. [Все пластины](#)
3. [Форма пластины: Ромб 55° \(D\\*\\*\\*\)](#)
4. [Геометрия: DCGX](#)
5. [Размер: 11](#)
6. [Радиус при вершине: 0.4](#)
7. DCGX11T304-CAH-TKC010

Артикул:

DCGX11T304-CAH-TKC010





[В корзину](#)



[View PDF](#)



Количество на складе

50

Тип

пластина токарная твердосплавная

Бренд

[TACTIC](#)

Геометрия

DCGX

Форма пластины

Ромб 55° (D\*\*\*)

Размер

11

Радиус RE

0.4

Обрабатываемый материал

N

Тип обработки 1

Чистовая

Получистовая

D1

4.4

IC

9.525

LE

11.6

S

3.97

Задний угол

7° (\*С\*\*)

Конструкция пластины

иная (\*\*Х)

Материал пластины

твёрдый сплав без покрытия

Сплав пластины

ТКС010

Стружколом

САН