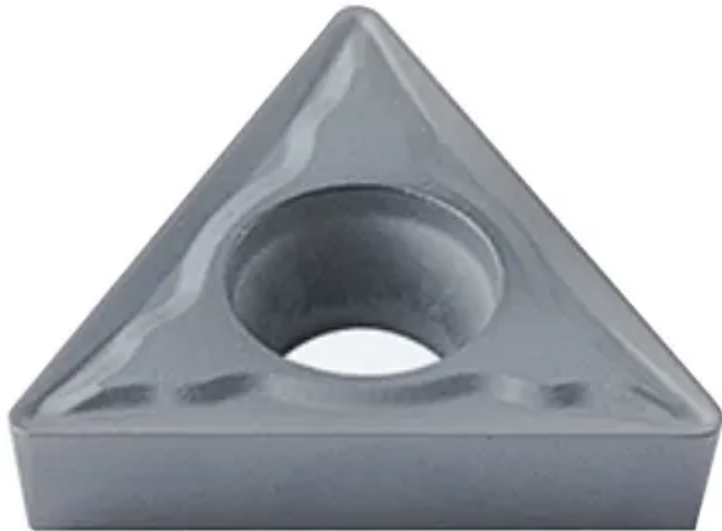


TCMT16T308-PG-RM1125

1. [Главная](#)
2. [Все пластины](#)
3. [Форма пластины: Треугольник 60° \(Т***\)](#)
4. [Геометрия: TCMT](#)
5. [Размер: 16](#)
6. [Радиус при вершине: 0.8](#)
7. TCMT16T308-PG-RM1125

Артикул:

TCMT16T308-PG-RM1125





[В корзину](#)



[View PDF](#)



Количество на складе

30

Тип

пластина токарная твердосплавная

Бренд

[GESAC](#)

Геометрия

ТСМТ

Форма пластины

Треугольник 60° (Т***)

Размер

16

Радиус RE

0.8

Обрабатываемый материал

Р

М

К

Тип обработки 1

Чистовая

Получистовая

D1

4.4

IC

9.525

LE

16.5

S

3.97

Задний угол

7° (*C**)

Конструкция пластины

отверстие с зенковкой 40°-60°/односторонний (***)T

Материал пластины

твердый сплав с PVD

Сплав пластины

GM1125

Стружколом

GP

Описание

Сплав данной пластины переработан и адаптирован под потребности и стандарты российского рынка металлообработки