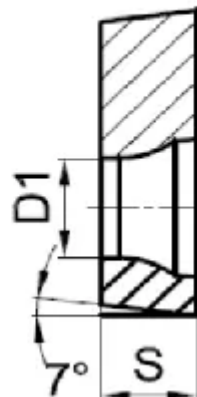
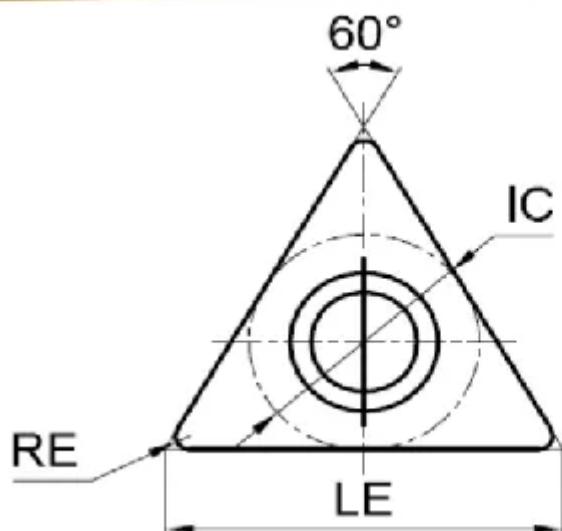


TCMT110208-GP-GP1225

1. [Главная](#)
2. [Все пластины](#)
3. [Форма пластины: Треугольник 60° \(T***\)](#)
4. [Геометрия: TCMT](#)
5. [Размер: 11](#)
6. [Радиус при вершине: 0.8](#)
7. TCMT110208-GP-GP1225

Артикул:

TCMT110208-GP-GP1225



[В корзину](#)



[View PDF](#)



Количество на складе

158

Тип

пластина токарная твердосплавная

Бренд

[GESAC](#)

Геометрия

ТСМТ

Форма пластины

Треугольник 60° (Т***)

Размер

11

Радиус RE

0.8

Обрабатываемый материал

P

K

Тип обработки 1

Чистовая

D1

2.8

IC

6.35

LE

11

S

2.38

Задний угол

7° (*C**)

Конструкция пластины

отверстие с зенковкой 40°-60°/односторонний (***)T

Материал пластины

твердый сплав с CVD

Сплав пластины

GP1225

Стружкойлом
GP