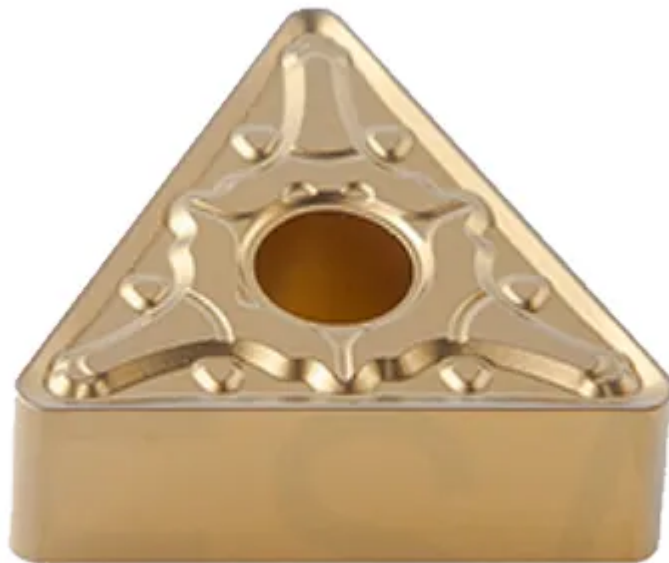


TNMG160408-LM-GM1125

1. [Главная](#)
2. [Все пластины](#)
3. [Форма пластины: Треугольник 60° \(T***\)](#)
4. [Геометрия: TNMG](#)
5. [Размер: 16](#)
6. [Радиус при вершине: 0.8](#)
7. TNMG160408-LM-GM1125

Артикул:

TNMG160408-LM-GM1125





[В корзину](#)



[View PDF](#)



Количество на складе

0

Тип

пластина токарная твердосплавная

Бренд

[GESAC](#)

Геометрия

TNMG

Форма пластины

Треугольник 60° (T***)

Размер

16

Радиус RE

0.8

Обрабатываемый материал

M

Тип обработки 1

Получистовая

Черновая

D1

3.81

IC

9.525

LE

16.5

S

4.76

Задний угол

0° (*N**)

Конструкция пластины

с отверстием/двухсторонний (**G)

Материал пластины

твердый сплав с CVD

Сплав пластины

GM1125

Стружколом

LM