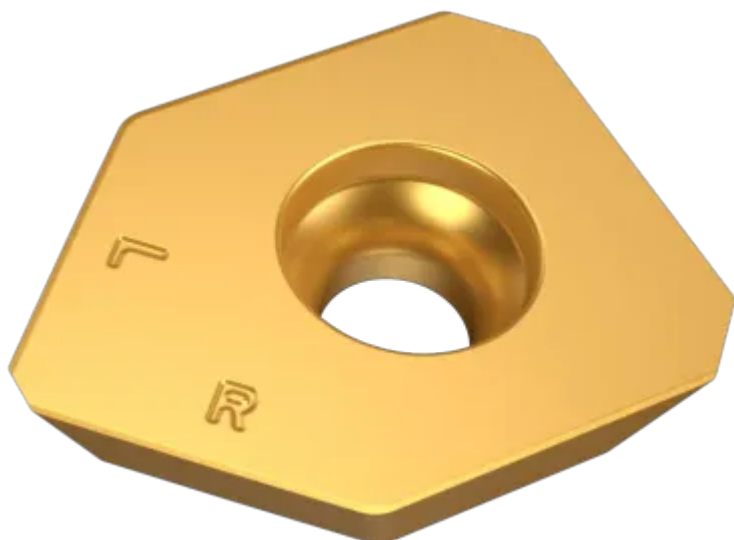


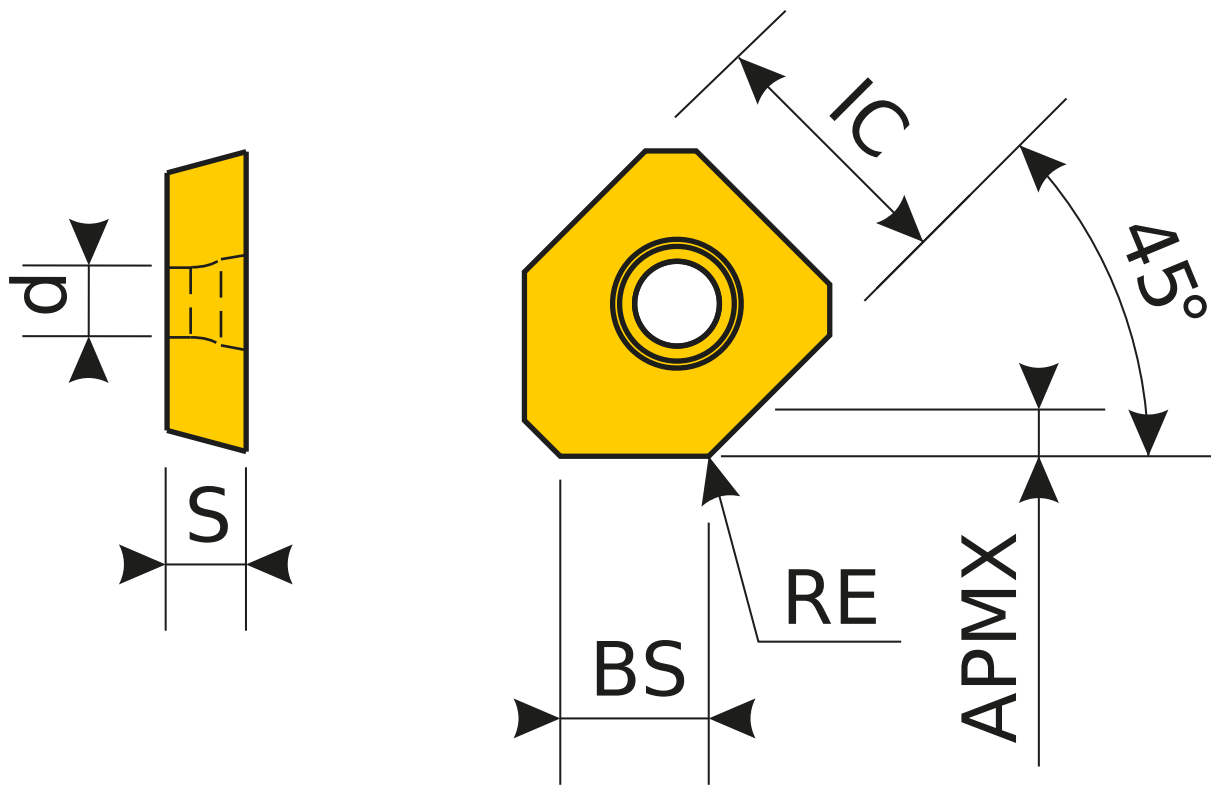
## S20.12WP.K-W-MSJ420

1. [Главная](#)
2. [Все пластины](#)
3. [Геометрия: SE\\*T](#)
4. S20.12WP.K-W-MSJ420

Артикул:

S20.12WP.K-W-MSJ420





[В корзину](#)



[View PDF](#)



Тип

пластина фрезерная твердосплавная

Бренд

[TACTIC](#)

Геометрия

[SE\\*T](#)

Форма пластины

[Квадрат 90°](#)

Размер фрезерной пластины

[12](#)

Обрабатываемый материал

P

M

S

Тип обработки 1

Чистовая

BS

2.55

S

3.97

APmx (макс. глуб. фрезерования)

6

Сплав пластины

MSJ420

Стружколом

W

IC, мм (ØI.C)

13.4

d

4.1