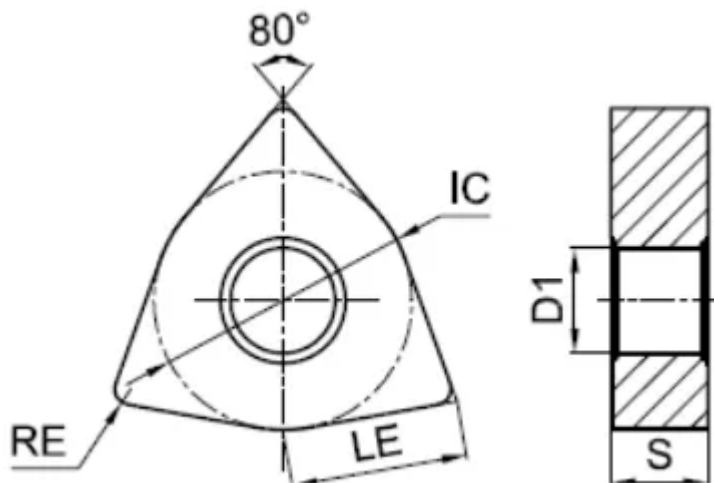
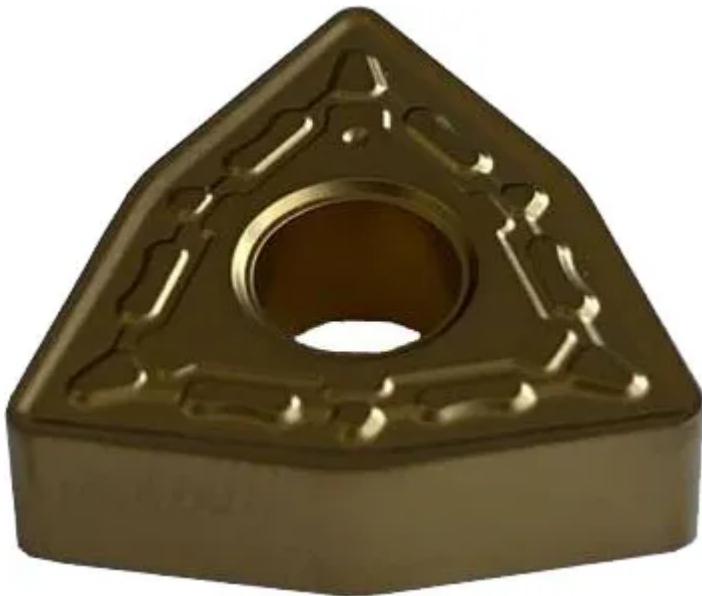


## WNMG080412-LR-GM1230

1. [Главная](#)
2. [Все пластины](#)
3. [Форма пластины: Ломаный треугольник 80° \(W\\*\\*\\*\)](#)
4. [Геометрия: WNMG](#)
5. [Размер: 08](#)
6. [Радиус при вершине: 1.2](#)
7. WNMG080412-LR-GM1230

Артикул:

WNMG080412-LR-GM1230



[В корзину](#)



[View PDF](#)



Количество на складе

12

Тип

пластина токарная твердосплавная

Бренд

[GESAC](#)

Геометрия

WNMG

Форма пластины

Ломаный треугольник 80° (W\*\*\*)

Размер

08

Радиус RE

1.2

Обрабатываемый материал

M

Тип обработки 1

Черновая

D1

5.16

IC

12.7

LE

8.7

S

4.76

Задний угол

0° (\*N\*\*)

Конструкция пластины

с отверстием/двухсторонний (\*\*G)

Материал пластины

твердый сплав с CVD

Сплав пластины

GM1230

Стружкойлом  
LR